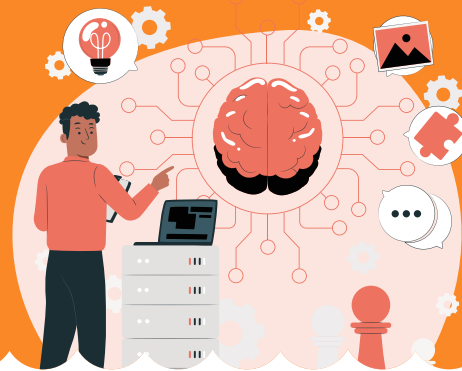




IMMOBILIER

INTELLIGENCE ARTIFICIELLE

au service des professionnels de l'immobilier



PUBLIC VISÉ

Avant la formation, le stagiaire (prérequis : avoir participé à une journée de sensibilisation à l'IA) est concerné quand :

- Il travaille dans le secteur de l'immobilier
- Il a besoin de gagner du temps
- Il a envie d'intégrer l'IA dans son quotidien professionnel
- Il a besoin d'appliquer l'IA à des tâches spécifiques du métier de l'immobilier

OBJECTIFS

Après la formation, le stagiaire saura :

- Se créer ses propres assistants
- Rédiger des annonces de qualité
- Améliorer la rédaction des mails clients
- Trouver des informations juridiques ou autres à jour
- Automatiser certaines tâches comme des relances clients

PROGRAMME

Pendant la formation, le stagiaire abordera :

- **Créer et utiliser des assistants IA adaptés à l'immobilier**
 - Comprendre le rôle des assistants IA
 - Créer ses propres assistants selon ses besoins métier
 - Adapter les usages IA à son organisation professionnelle
- **Rédiger et optimiser les contenus immobiliers**
 - Rédaction d'annonces immobilières attractives
 - Amélioration des mails et messages clients
 - Valorisation des biens et des services grâce à l'IA
- **Automatiser et sécuriser les tâches du quotidien**
 - Automatiser certaines actions (relances, suivis clients)
 - Rechercher des informations juridiques et réglementaires à jour
 - Identifier les limites et les bonnes pratiques de l'IA dans l'immobilier



TARIF
400 €

NET DE TAXE

*Prise en charge possible par
les OPCO selon la situation de
l'entreprise cliente*

DURÉE 7 H

9H30 À 13H00 / 14H00 À 17H30

MODALITÉS PÉDAGOGIQUES

LIEU : CAEN TU BOSSES 6 RUE FRESNEL À CAEN

La formation se déroulera :

- En présentiel animée par Tanguy FREBOURG (TF-3E Formations)
- Le support envoyé sous forme digital en fin de session
- En Groupe de 6 à 10 participants
- Evaluation des acquis sous forme : QUIZ en live
- Evaluation de la satisfaction à chaud en fin de session
- Méthodes pédagogiques : Informative / Exercice en individuel ou en sous-groupe / Participative / Questions-Réponses / Mises en situation
- Outils pédagogiques : CHAT GPT / PERPLEXITY / NOTE BOOK LM
- *Inscription sur le site internet au minimum 15 jours avant la date (dans la limite des places disponibles)*
- *La session peut s'adapter à certains handicaps, veuillez nous contacter pour envisager la solution la plus adaptée*

CAROLINE PAUL

TEL : 06.73.87.38.96

MAIL : caroline@cp-formations.fr

SITE : www.cp-formations.fr



La certification qualité a été délivrée au titre de la
catégorie d'actions suivante :
ACTIONS DE FORMATION